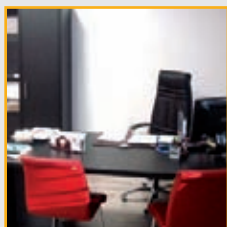
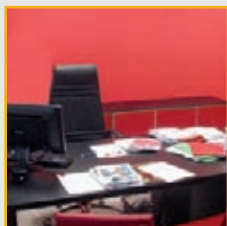


**STARBELT**  
*nastri trasportatori*



“Starbelt,  
è il partner  
affidabile  
per la vostra  
azienda.”



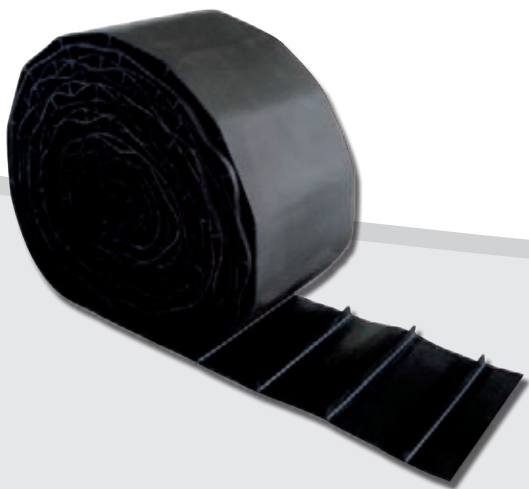
**Starbelt** è una giovane e dinamica realtà imprenditoriale padovana che nasce dalla ventennale esperienza e dalla professionalità maturata dei soci fondatori.

L'azienda opera nel settore dei nastri trasportatori in genere, proponendo una vasta gamma di prodotti su misura, come nastri in gomma, nastri in pvc, bavette, rulli, raschiatori a lame, rivestimenti a caldo e a freddo e tutti gli eventuali accessori.

Qualità dei prodotti, alta formazione del personale e capacità di intervento rapido, unite ai servizi di consulenza, montaggio, assistenza tecnica e riparazione sono il vero valore aggiunto dell'impresa, che mira a collocarsi come punto di riferimento del settore nel panorama del Veneto.

**Starbelt** è il partner affidabile per la vostra azienda.

## NASTRI IN GOMMA



### › NASTRI ANTICALORE

Usati per il trasporto di prodotti a medie e alte temperature, non oleosi. Possono resistere a temperature fino a 150-180°C. Vengono utilizzati nelle cementerie, industrie chimiche e siderurgiche.

### › NASTRI ANTIOLIO

Adatti al trasporto di prodotti contenenti olii vegetali ed animali (glicerina, petroli ect.) e al trasporto di rifiuti solidi urbani. La temperatura max di esercizio è di 80°C.

### › NASTRI CON LISTELLI

Grazie ai listelli applicati sulla superficie a caldo, sono adatti al trasporto inclinato. Possono raggiungere pendenze fino a 30° e sono utilizzati per il trasporto di cartoni, valigie, pacchi e scatole in genere.

### › NASTRI CON BORDI A TAZZE

Prevedono bordi ondulati di varie altezze e tazze in gomma trasversali. Si possono aggiungere profili longitudinali per ottimizzare il trasporto con elevata inclinazione. Hanno un elevato carico di strappo e vengono costruiti in base alle esigenze di ogni singolo cliente.

### › NASTRI STRISCIANTI

Vengono utilizzati per lo scorrimento su lamiera, grazie al basso attrito della superficie inferiore che rimane grezza. Sono un ottimo sostituto ai nastri in PVC. La copertura superiore ha un'ottima resistenza all'abrasione e agli agenti atmosferici. Sono adatti al trasporto di ceramiche, laterizi, marmi. Inoltre trovano ampio utilizzo in impianti di immagazzinaggio/stoccaggio.

### › NASTRI CON BREAKER METALLICO

Sono particolarmente adatti per il trasporto di materiale molto abrasivo e tagliente. Sono infatti costruiti con un tessuto di rinforzo in acciaio (break) inserito sulla copertura superiore che assicura un'ottima resistenza al taglio.

## RULLI



### › RULLI IN FERRO E ACCIAIO INOX

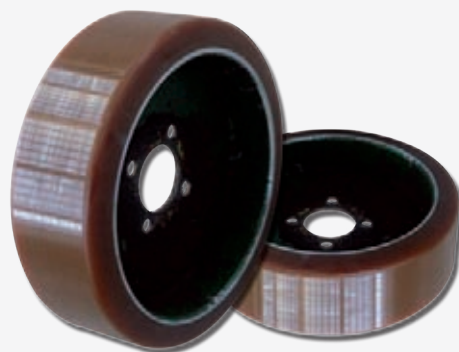
### › RULLI FILLI

### › MOTO TAMBURI

### › RULLIERE

### › RULLI MOTORIZZATI

## RIVESTIMENTI



Rivestimento in gomma o poliuretano su superficie liscia o lavorata, per industrie alimentari, ceramiche, legno, tessile e meccaniche.

### › RULLI

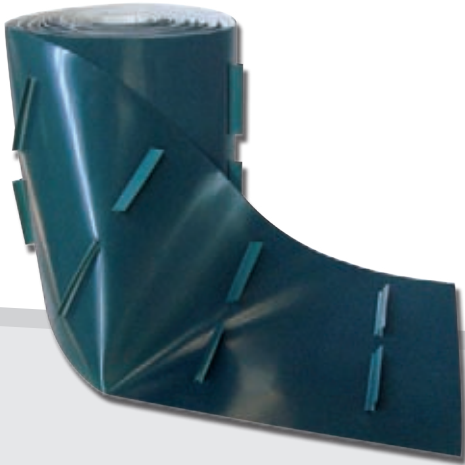
### › TRAMOGGIE E VASCHE

### › CICLONI IN GOMMA LINATEX

### › RUOTE

### › PARTICOLARI IN FERRO

## NASTRI IN PVC



### › NASTRI IN PVC

I nastri con copertura in PVC hanno un basso coefficiente di attrito e un'ottima resistenza all'abrasione. Durezza SH 90 A.

### › NASTRI IN POLIURETANO

Nastri che hanno un'ottima resistenza a grassi e olii vegetali, animali e minerali e a prodotti chimici. Hanno una buona resistenza all'abrasione e una durezza DH 88 o 92. Sono antistatici e adatti al trasporto di alimenti.

### › NASTRI ALIMENTARI ATEX

Sono nastri ideali al trasporto di alimenti, conformi alle normative FDA e ATEX. Hanno un'elevata resistenza agli olii e grassi e all'abrasione.

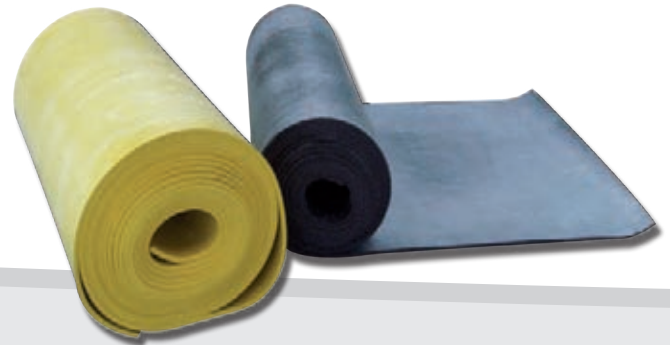
### › NASTRI GREZZI

Nastri con superficie grezza in poliestere a trama rigida. Sono impiegati per trasporto di pasta cruda, prodotti da forno prima e dopo la cottura, macchine per la panificazione. Hanno un elevato grado di antiadesività.

### › NASTRI PER IL MARMO

Hanno una copertura elastica con alto coefficiente di attrito. La superficie stampata in rilievo permette il trasporto inclinato. Sono poco resistenti all'abrasione e ai grassi. Vengono impiegati per il trasporto di prodotti sfusi o confezionati. Sono usati principalmente per le levigatrici del marmo e della ceramica.

## LASTRE



### › LASTRE IN GOMMA NERA O PARA

### › LASTRE IN POLIURETANO

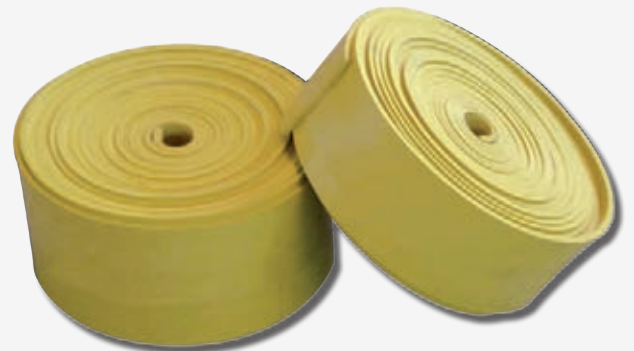
### › LASTRE A ROMBI CON O SENZA SOTTOSTRATO

### › LASTRE IN SILICONE

### › EPDM

### › SBR

## ACCESSORI



### › PEZZE E COPRIGIUNTI TELATI E NON TELATI

### › SOLUZIONE A CALDO E A FREDDO

### › LAMIERE GOMMATE

### › RASCHIATORI IN POLIURETANO E WIDIA

### › TAZZE IN FERRO E PVC PER ELEVATORI

### › BAVETTE



## SERVIZI



### › CONSULENZA

Personale tecnico altamente specializzato è in grado di fornire qualsiasi tipologia di supporto e consulenza in base all'esigenza specifica di ogni cliente e al settore d'impiego.



### › INSTALLAZIONE

Montaggio e collaudo del nastro su impianti o tralicci di nuova costruzione o già esistenti.



### › ASSISTENZA

Assistenza tecnica in caso di danneggiamenti e conseguenti blocchi degli impianti. **Si effettuano interventi rapidi come montaggio e giunzione in opera a caldo o a freddo di nastri in gomma e PVC, sostituzione bavette e raschiatori, sostituzione rulli e altri accessori.**



### › RICAMBI

Magazzino ricambi in grado di assicurare una veloce manutenzione ordinaria e straordinaria sui nastri, nonchè favorire interventi rapidi in caso di guasti o danneggiamenti.



Per avere maggiori informazioni su prodotti e servizi potete visitare il sito [www.starbelt.it](http://www.starbelt.it)  
I prodotti elencati e descritti non impegnano Starbelt s.r.l. che si riserva il diritto di apportare  
modifiche senza obbligo di preavviso o sostituzione.

Project:  
Grafiche Salvagnin  
[www.salvagnin.com](http://www.salvagnin.com)

JUN.2011.V1



**Starbelt s.r.l.**

Via B. Cristofori, 8  
35020 VIGOROVEA  
di Sant'Angelo di Piove  
Padova - Italy

T. +39 049 5842446  
F. +39 049 9705265  
[www.starbelt.it](http://www.starbelt.it)  
[info@starbelt.it](mailto:info@starbelt.it)